

每日投资策略

■ 大市展望 · 每日一股 · 行业速评

港股大市展望

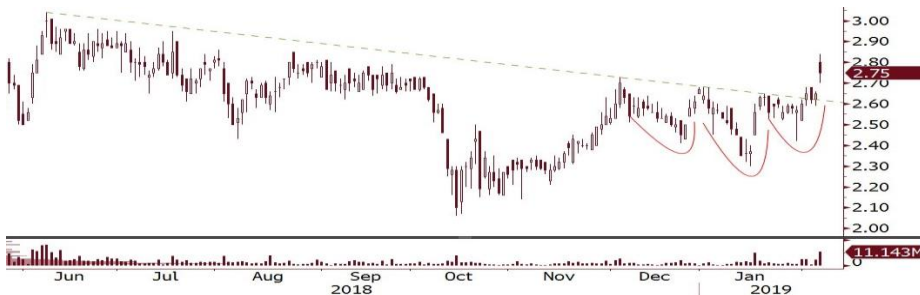
❖ **恒指随A股涨，短线二万八徘徊。**A股猪年红盘高收，涨逾1%，利好昨日港股气氛，恒指初段跌近百点，但以全日高位28,144收市，升198点或0.71%。大市成交881亿港元。手机设备股急涨，台湾同业大立光1月营收胜预期，刺激舜宇(2382 HK)及瑞声(2018 HK)分别涨7.6%及5.1%，为最佳蓝筹。多只新经济股亦造好，美团点评(3690 HK)升7.8%，美图(1357 HK)升5.8%。昨夜美股个别发展，道指跌0.21%，标指及纳指微升。港股之美国预托证券(ADR)普遍较本港收市价低，预示恒指今日低开逾百点，继续于28,000关口徘徊。

每日一股：三一国际(631 HK)

❖ **基本因素：**内地经济下行压力持续，中央政府多管齐下稳增长，其中基建是重点之一，近月发改委加快批复基建项目，融资的支持力度亦加大。《第一财经》报道，1月份全国24个省市累计发行约4,180亿元人民币地方债，而往年1月此数字为零，报道指2月地方政府债券发行将延续1月火爆的行情，为重大基建项目、民生保障等工程筹资。工程相关机械设备股过去一个月大涨，涨幅介乎20%-60%，唯三一国际大幅落后，短期内有机会补涨。三一主要生产煤炭机械、矿用车及大型港口机械，2018年进入强劲盈利复苏周期，受惠煤炭价格高企，煤机设备的更新替换需求大增，同时煤机产品通过设计升级产品稳定性提升，加上港口机械设备来自铁路市场的订单和销售收入大增。我们估计三一之2018年盈利急升162%至6亿元人民币，而目前的煤矿开采设备和港口机器订单稳固，加上新产品快速增长，料2019年盈利再升47%，对应2019年预测市盈率仅8.4倍。

❖ **技术分析：**股价突破了中期下降轨，昨日裂口上升，成交增加，升穿“头肩底”颈线。

❖ **买入：现价 目标：3.3元 止损：2.4元**



资料来源：彭博、招银国际研究

经济及行业速评

❖ **国务院支持商业银行多渠道补充资本金。**国务院总理李克强昨日主持国务院常务会议，决定支持商业银行多渠道补充资本金，包括提高永续债发行审批效率，降低优先股、可转债等准入门槛，允许符合条件的银行同时发行多种资本补充工具。并引入基金、年金等长期投资者参与银行增资扩股。我们认为，政策支持拓宽资本补充渠道，有助提升银行之信贷投放能力。

招银国际研究部

苏沛丰, CFA

电话：(852) 3900 0857

邮件：danielso@cmbi.com.hk

环球主要股市上日表现

	收市价	升 跌 (%)	
		单日	年内
恒生指数	28,144	0.71	10.35
恒生国企	11,017	0.55	10.26
上证综指	2,654	1.36	6.42
深证综指	1,348	2.90	6.32
美国道琼斯	25,053	-0.21	8.63
美国标普 500	2,710	0.07	9.01
美国纳斯达克	7,308	0.13	10.99
德国 DAX	11,015	0.99	4.32
法国 CAC	5,014	1.06	7.18
英国富时 100	7,129	0.82	5.87
日本日经 225	20,333	0.00	1.59
澳洲 ASX 200	6,061	-0.17	7.19
台湾加权	10,004	0.72	2.85

资料来源：彭博

港股分类指数上日表现

	收市价	升 跌 (%)	
		单日	年内
恒生金融	38,591	0.41	9.33
恒生公用事业	16,122	1.23	11.56
恒生地产	41,752	0.42	13.88
恒生工商业	60,357	0.52	4.43

资料来源：彭博

沪港通及深港通上日耗用额度

	亿元人民币
沪港通(南下)	(3.2)
深港通(南下)	3.5
沪港通(北上)	16.6
深港通(北上)	33.1

资料来源：彭博

招銀國際模擬港股投資組合

股份	代号	行业	本年度 预测市盈率	下年度 预测市盈率	股息率 (%)	买入价 (港元)	收市价 (港元)	总回报 (连股息)	占组合比重	
長綫 (57%)	騰訊控股	700	科网	36.0	30.4	0.2	113.9	352.0	211.7%	11.8%
	領展房产基金	823	房产基金	32.1	29.3	3.0	46.04	86.60	101.7%	12.5%
	中国人寿	2628	保险	19.5	13.2	2.6	22.84	19.14	-14.1%	4.7%
	友邦保险	1299	保险	24.1	18.0	1.4	47.00	74.40	60.8%	8.4%
	瑞声科技	2018	科技	12.9	11.8	4.1	131.9	50.9	-61.1%	2.2%
	汇丰控股	5	银行	11.1	11.1	6.1	74.92	66.00	-6.6%	5.8%
	中国银行	3988	银行	5.2	4.9	5.8	3.84	3.59	4.5%	4.9%
	香港交易所	388	金融	31.9	29.1	2.7	208.0	241.8	19.4%	6.6%
短綫 (36.5%)	新天绿色能源	956	新能源	5.5	4.9	5.9	2.13	2.14	6.2%	6.4%
	睿见教育	6068	教育	15.2	12.8	2.2	4.80	3.65	-22.5%	3.9%
	中海物业	2669	物业管理	23.1	18.8	1.3	2.20	2.75	26.5%	6.4%
	神威药业	2877	医药	10.6	8.9	1.5	8.49	8.49	3.1%	2.7%
	大家乐	341	餐饮	23.6	21.7	3.9	19.88	21.15	11.3%	7.0%
	三一国际	631	机械	12.1	9.1	0.0	2.99	2.75	-5.7%	5.2%
	安踏體育	2020	服装	23.8	19.3	2.2	39.24	41.05	5.9%	5.1%
現金 (6.4%)									6.4%	
组合整体回报 (由2014年1月13日成立起计)								38.1%		
组合整体回报 (2019年度)								11.2%		

数据来源：彭博、招銀國際證券 (截至2019年2月11日)

招銀國際證券于2014年1月13日成立模拟港股投资组合。每个交易日收市后，上载至招銀國際公司网页，客户登入帐户便可参阅。

以上模拟投资组合由招銀國際證券有限公司(“本公司”)设计，资料仅作参考之用，本公司对以上资讯的准确性和可靠性不能亦不会作任何保证或承担，并对基于该等资料或有关的错漏或延误而作出的任何决定或导致的损失或损害概不负责。

当中股票投资分为「中长线」及「短线」部分：

「中长线」部份为核心持股，占模拟投资组合较大比重（50%至70%），主要投资基本因素良好及/或估值偏低之股票。预期买卖频率较低。

「短线」部份占模拟投资组合的比重较小（0%至50%），主要投资预期短期内较具上升动力的股票。除了基本因素及估值，亦受消息、传闻、技术指标等等所影响。此部分可能波动性较高，亦未必适合中长线投资。

模拟投资组合仅属于非使用真实金钱之虚拟投资，不可作为或被视为以主事人或代理人身份邀请或提请任何人士作为证券买卖，亦不构成任何投资、法律、会计或税务方面的最终操作建议。模拟投资组合所提及的任何投资都可能涉及相当大的风险，且可能不适合所有投资者，并没有把任何个人的投资目标、财务状况和特殊需求考虑进去。过去的表现亦不代表未来的表现，未必对实际组合的未来表现有指示作用。本公司建议投资者独立评估投资策略，并咨询专业财务顾问以便作出投资决定。任何参考本模拟投资组合所作的投资决定，完全由投资者自己承担风险。

模拟投资组合所载资料，基于本公司认为可靠且已经公开的资讯，本公司力求但不担保这些资讯的准确性、有效性和完整性。本公司可发布其它与模拟投资组合所载资料及/或结论不一致的报告。本公司、其联属或关联公司、董事、关联方或雇员，可能持有模拟投资组合内所述或有关之证券，并可能不时进行买卖，还可能与这些公司具有其他相关业务联系。因此，投资者应注意本模拟投资组合可能存在的客观性及利益冲突的情况，本公司将不会承担任何责任。

如需索取更多有关证券的资讯，可向我们联络。

招銀国际上日股票交易方块

板块 (交易额占比, 交易额买卖比例)

非必需消费品 (23%, 买:卖/20:80)	资讯科技 (23%, 买:卖/48:52)	房地产 (11%, 买:卖/38:62)	工业 (7%, 买:卖/43:57)	公用事业 (7%, 买:卖/29:71)
			金融 (5%, 买:卖/66:34)	原材料 (4%, 买:卖/59:41)
		能源 (9%, 买:卖/94:6)	通讯 (5%, 买:卖/40:60)	医疗 (3%, 买:卖/58:42)
				必需消费品 (1%, 买:卖/65:35)

注：

1. “交易额占比”指该板块交易额占所有股份交易额之比例
2. 绿色代表当日买入股票金额 \geq 总买卖金额的 55%
3. 黄色代表当日买入股票金额占总买卖金额比例 $>45\%$ 且 $<55\%$
4. 红色代表当日买入股票金额 \leq 总买卖金额的 45%

免责声明及披露

分析员声明

负责撰写本报告的全部或部分内容的分析员，就本报告所提及的证券及其发行人做出以下声明：（1）发表于本报告的观点准确地反映有关于他们个人对所提及的证券及其发行人的观点；（2）他们的薪酬在过往、现在和将来与发表在报告上的观点并无直接或间接关系。

此外，分析员确认，无论是他们本人还是他们的关联人士（按香港证券及期货事务监察委员会操作守则的相关定义）（1）并没有在发表研究报告 30 日前处置或买卖该等证券；（2）不会在发表报告 3 个工作日内处置或买卖本报告中提及的该等证券；（3）没有在有关香港上市公司内任职高级人员；（4）并没有持有有关证券的任何权益。

招银证券投资评级

买入	: 股价于未来 12 个月的潜在涨幅超过 15%
持有	: 股价于未来 12 个月的潜在变幅在-10%至+15%之间
卖出	: 股价于未来 12 个月的潜在跌幅超过 10%
未评级	: 招银国际并未给予投资评级

招银国际证券有限公司

地址: 香港中环花园道三号冠君大厦 45 楼

电话: (852) 3900 0888

传真: (852) 3900 0800

招银国际证券有限公司(“招银证券”)为招银国际金融有限公司之全资附属公司(招银国际金融有限公司为招商银行之全资附属公司)

重要披露

本报告内所提及的任何投资都可能涉及相当大的风险。报告所载数据可能不适合所有投资者。招银证券不提供任何针对个人的投资建议。本报告没有把任何人的投资目标、财务状况和特殊需求考虑进去。而过去的表现亦不代表未来的表现，实际情况可能和报告中所载的大不相同。本报告中所提及的投资价值或回报存在不确定性及难以保证，并可能会受目标资产表现以及其他市场因素影响。招银证券建议投资者应该独立评估投资和策略，并鼓励投资者咨询专业财务顾问以便作出投资决定。

本报告包含的任何信息由招银证券编写，仅为本公司及其关联机构的特定客户和其他专业人士提供的参考数据。报告中的信息或所表达的意见皆不可作为或被视为证券出售要约或证券买卖的邀请，亦不构成任何投资、法律、会计或税务方面的最终操作建议，本公司及其雇员不就报告中的内容对最终操作建议作出任何担保。我们不对因依赖本报告所载资料采取任何行动而引致之任何直接或间接的错误、疏忽、违约、不谨慎或各类损失或损害承担任何的法律上责任。任何使用本报告信息所作的投资决定完全由投资者自己承担风险。

本报告基于我们认为可靠且已经公开的信息，我们力求但不担保这些信息的准确性、有效性和完整性。本报告中的资料、意见、预测均反映报告初次公开发布时的判断，可能会随时调整，且不承诺作出任何相关变更的通知。本公司可发布其它与本报告所载资料及/或结论不一致的报告。这些报告均反映报告编写时不同的假设、观点及分析方法。客户应该小心注意本报告中所提及的前瞻性预测和实际情况可能有显著区别，唯我们已合理、谨慎地确保预测所用的假设基础是公平、合理。招银证券可能采取与报告中建议及/或观点不一致的立场或投资决定。

本公司或其附属关联机构可能持有报告中提到的公司所发行的证券头寸并不时自行及/或代表其客户进行交易或持有该等证券的权益，还可能与这些公司具有其他相关业务联系。因此，投资者应注意本报告可能存在的客观性及利益冲突的情况，本公司将不会承担任何责任。本报告版权仅为本公司所有，任何机构或个人于未经本公司书面授权的情况下，不得以任何形式翻版、复制、转售、转发及或向特定读者以外的人士传阅，否则有可能触犯相关证券法规。

如需索取更多有关证券的信息，请与我们联系。

对于接收此份报告的英国投资者

本报告仅提供给符合(I)2000年英国不时修订之金融服务及市场法令 2005年(金融推广)令(“金融服务令”)第 19(5)条之人士及(II)属金融服务令第 49(2)(a)至(d)条(高净值公司或非公司社团等)之机构人士，未经招银证券书面授权不得提供给其他任何人。

对于接收此份报告的美国投资者

本报告仅提供给美国 1934 年证券交易法规 15a-6 定义的“主要机构投资者”，不得提供给其他任何个人。接收本报告之行为即表明同意接受协议不得将本报告分发或提供给任何其他人士。